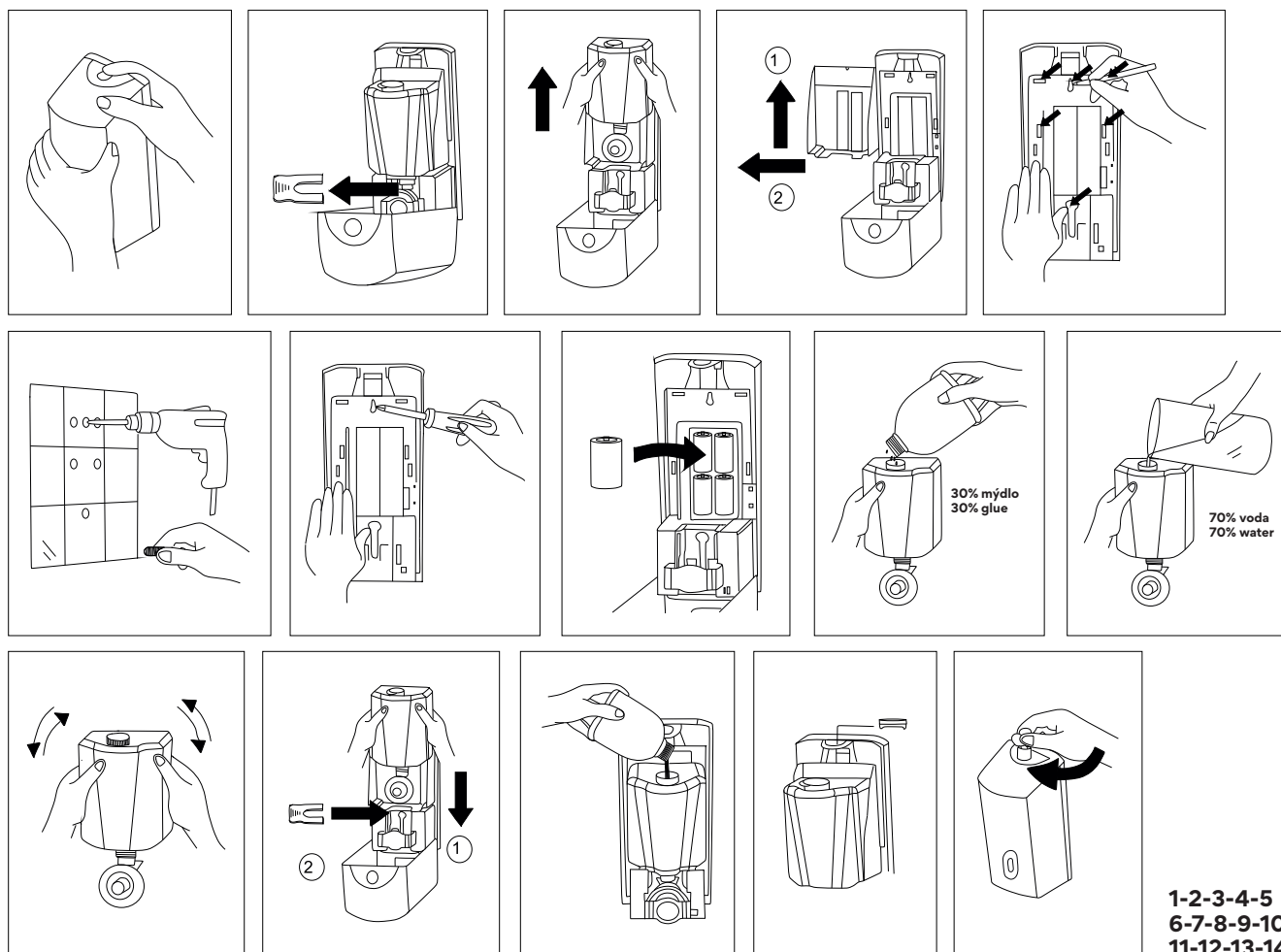


# NÁVOD K MONTÁŽI

## Hygienický program HP 9531S - se senzorem



1-2-3-4-5  
6-7-8-9-10  
11-12-13-14-15

1. Odemkněte dávkovač pomocí přiloženého klíčku nebo stiskněte palcem tlačítko a zatlačte jej směrem ke své ruce. Pokud máte dávkovač připravený a jen jej doplňujete, nezapomeňte jej před otevřením krytu VYPNOUT na boční straně ( jinak dojde ke znečištění dávkovače uvnitř)
2. Dávkovač je jištěný pojistkou, kterou nyní vyjměte.
3. Tahem vzhůru odeberte dávkovací nádobku.
4. Tahem vzhůru k sobě sejměte ochranný kryt baterií.
5. Tužkou označte místo pro vyvrtání otvorů (otvory pro uchycení jsou uprostřed nebo po stranách jak je šipkou vyznačeno na obrázku)
- 6.-7. Vyvrtejte otvory. Součástí balení jsou: 4 šrouby, 4 hmoždinky, bezpečnostní klíč k otevírání zásobníku, nástavec k případnému používání zásobníku bez klíče. Pro připevnění použijte přiložené hmoždinky a šrouby.
8. Vložte 4ks baterií 1,5v Typ C a zpět opačným způsobem zasuňte ochranný kryt baterií podle obrázku.
- 9.-11. V případě zakoupení dávkovače na zpeňovací mýdlo, lze zakoupit mýdlo již naředěné nebo si jej můžete sami následovně vyrobit smícháním: 30% tekutého mýdla + 70% čisté vody.
12. Zasuňte zpět ochrannou pojistku.
13. Naplňte zásobník tekutým mýdlem, dezinfekčním kapalným roztokem nebo zpeňovacím mýdlem podle typu zakoupeního dávkovače.
- 14.-15. Uzavřete zásobník, Pro domácí používání doporučujeme místo klíče použít přiložený nástavec k otevírání zásobníku pouhým stlačením. Nástavec zacvakněte po otvoru a pootočte. Zapněte přístroj posuvným tlačítkem na straně.

**ÚDRŽBA: ČIŠTĚNÍ POVRCHU JE DOVOLENO POUZE JEMNÝM HADŘÍKEM S MÝDLOVOU VODOU NEBO OCTOVÝM ROZTOKEM!!! BĚLÍCÍ, ČIŠTÍCÍ, DEZINFEKČNÍ PROSTŘEDKY, KUCHYŇSKÉ SOLI,.....JSOU PRO ČIŠTĚNÍ ZAKÁZANÉ!!!**